

Universidad Nacional de Villa María
Jornadas de Investigación

Producción de datos y Econometría aplicada

Villa María, 27 de noviembre de 2012



Los determinantes de la pobreza en la Provincia de Córdoba

Expositor: Ana Vianco



Diseño de la investigación

- Problema:
 - Diferencias socioeconómicas y geográficas entre grupos de población
- Objetivo:
 - Presentar el uso de metodologías complementarias para explorar y explicar la ocurrencia de un fenómeno
 - Hallar los determinantes que hacen posible las diferencias regionales
- Hipótesis:
 - El nivel educativo de la población y la infraestructura de las viviendas determina su nivel de pobreza



Tabla de datos y fuente de información

- Unidad de observación:
 - 428 localidades de la Provincia de Córdoba
- Características observadas:
 - 141 variables cuantitativas
 - demográficas, educativas, laborales, infraestructura de las viviendas
 - 2 variables cualitativas
 - geográficas (ubicación en el territorio) y políticas (tipo de gobierno)
- Fuente secundaria:
 - Censo de Población de la Provincia de Córdoba 2008. Dirección General de Estadísticas y Censos de la Provincia de Córdoba.



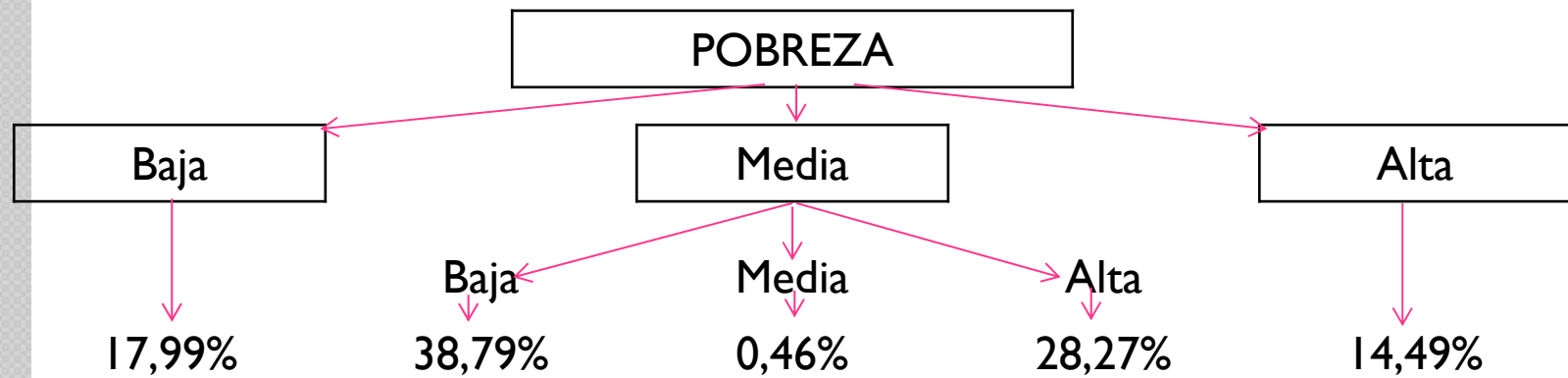
Procesamiento de la información

- Cantidades en número de personas, hogares y viviendas para cada característica observada por localidad
- Construcción de variables relativas a la dimensión de la localidad por cada 100

Análisis de la información

Primera etapa

- Metodología:
 - ACP – clasificación – segmentación
- Resultado:
 - Inercia en el primer plano factorial: 35,27%
 - 5 grupos por nivel de pobreza



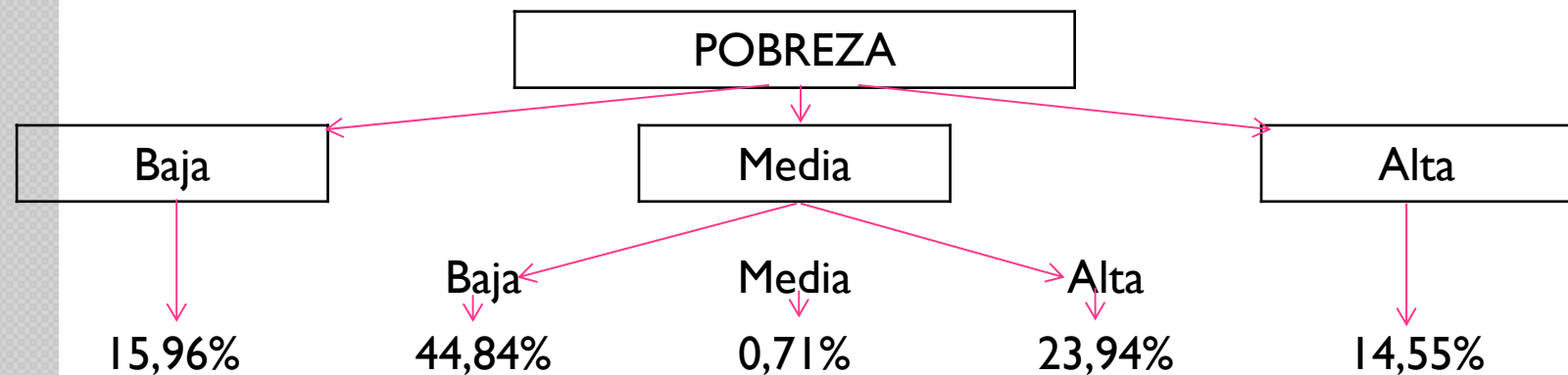


Segunda etapa

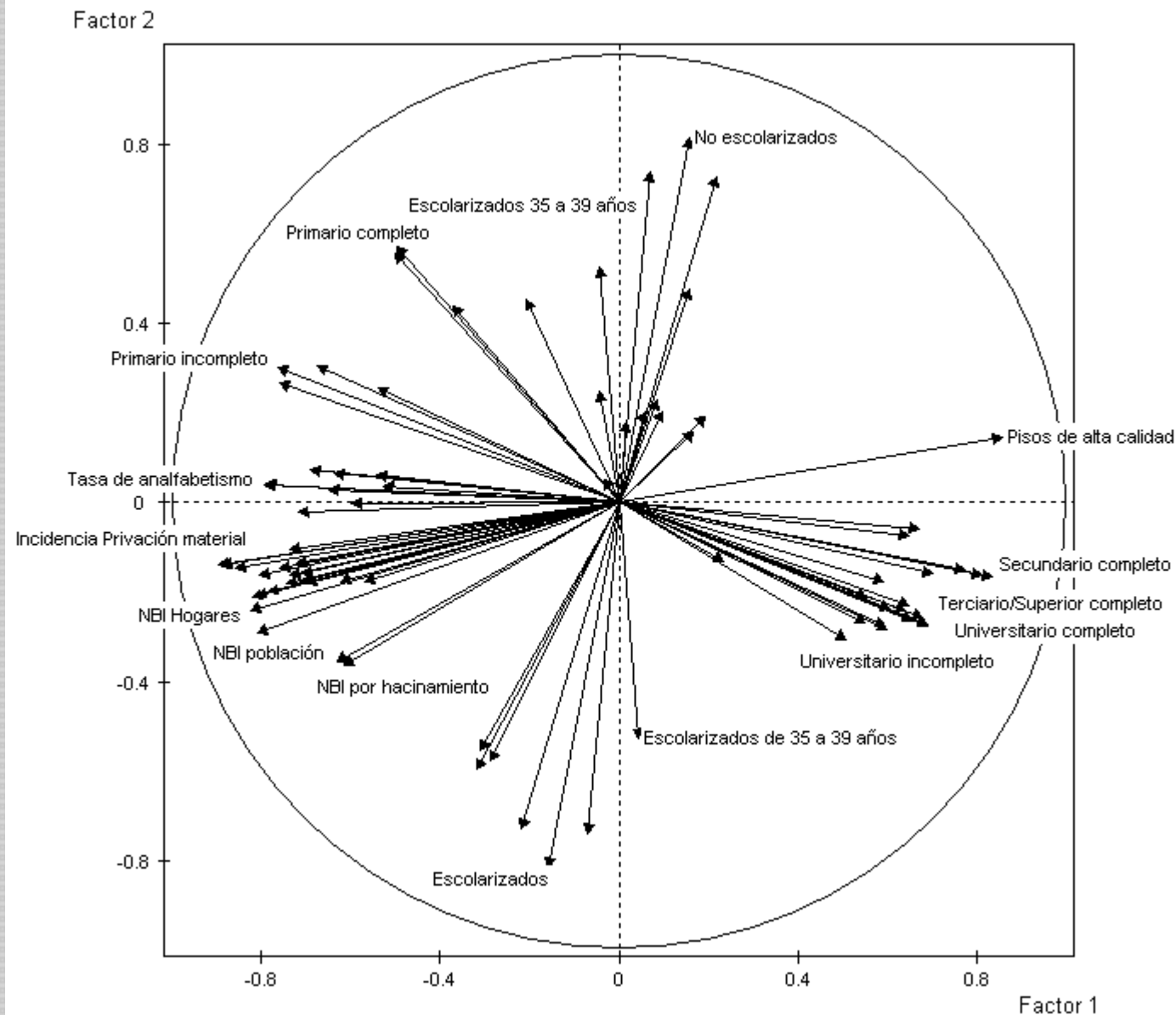
- Metodología:
 - Selección de individuos
 - 426 activos
 - 2 suplementarios (Colonia Iturraspe y Pampayasta Norte)
 - Selección de variables
 - 79 cuantitativas activas
 - 59 cuantitativas suplementarias
 - 2 variables cualitativas suplementarias
 - ACP – clasificación – segmentación

Segunda etapa

- Resultados:
 - Inercia en el primer plano factorial: 46,80%
 - Inercia en los primeros 15 ejes factoriales: 83,88%
 - 5 grupos por nivel de pobreza/bienestar

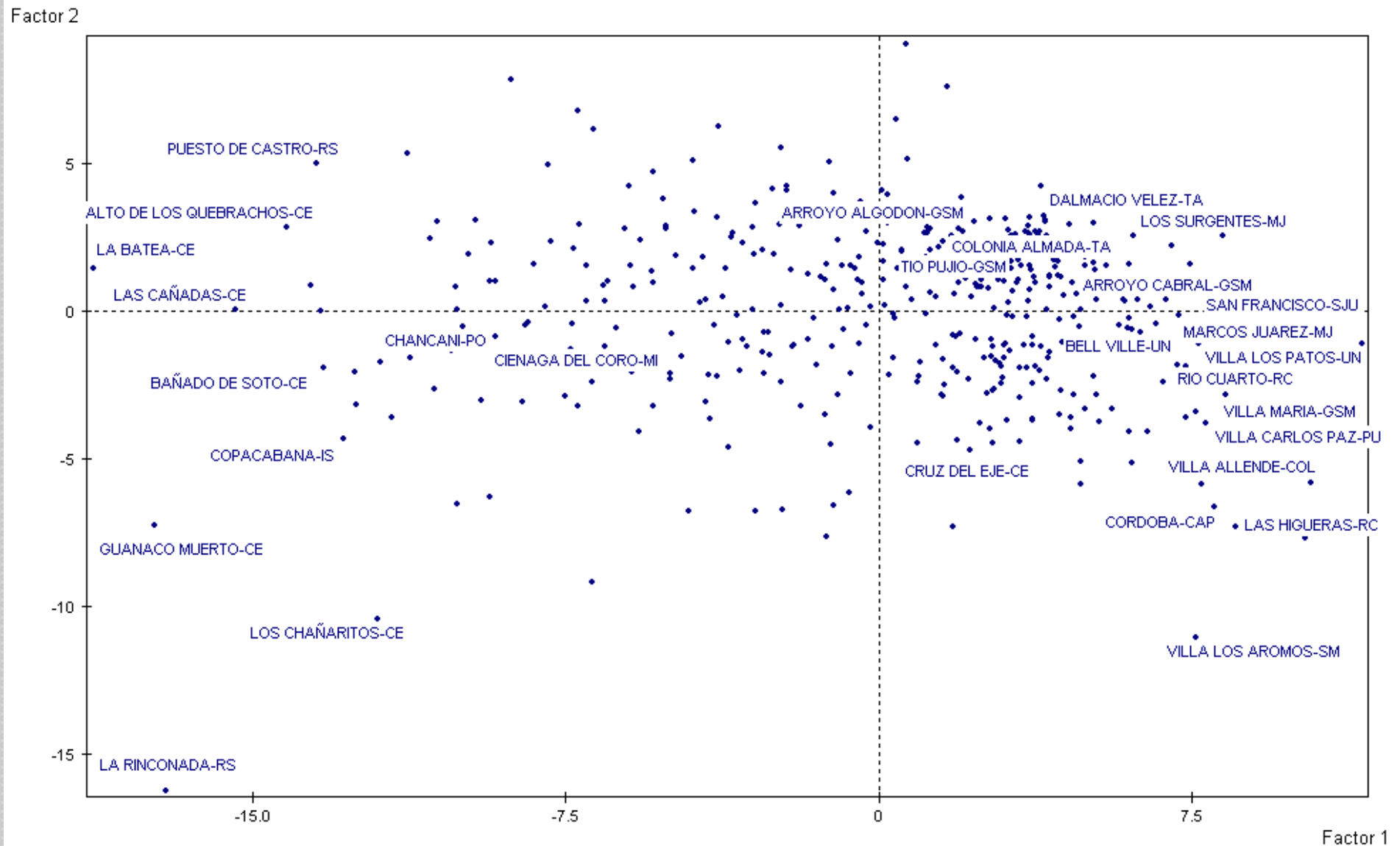


Variables que contribuyen a la formación de los ejes

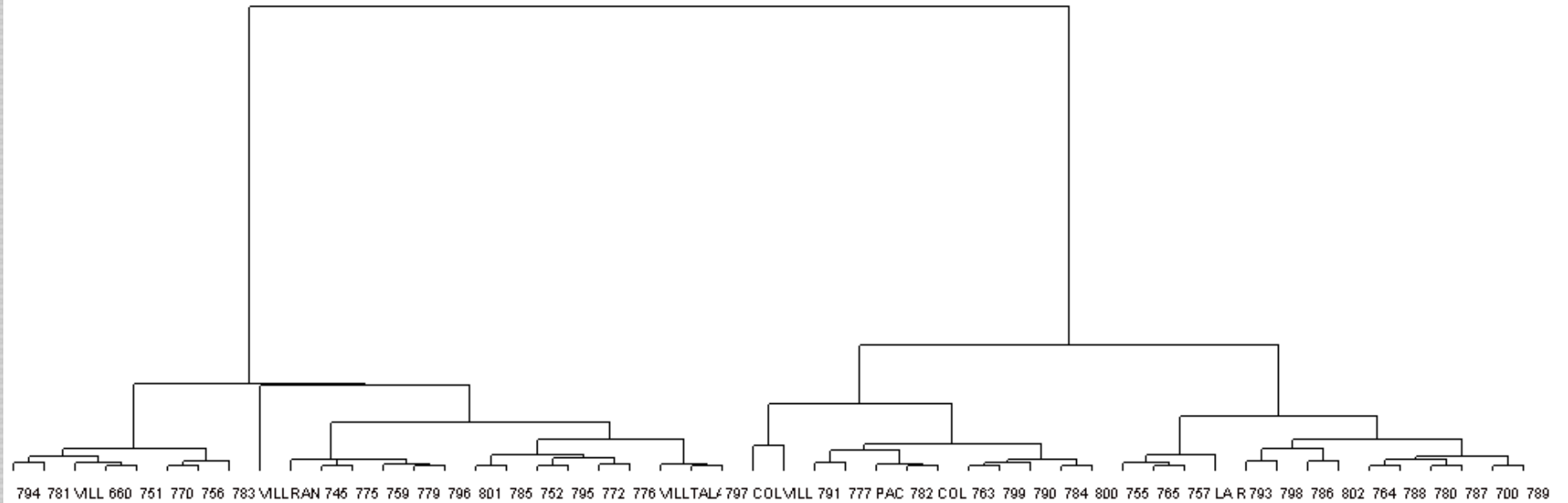


Segunda etapa

Individuos que contribuyen a la formación de los ejes



Dendograma de la clasificación jerárquica



- Metodología:
 - Especificación del modelo determinístico

$$Y_i = \beta_1 + \beta_2 X_{2i} + \beta_3 X_{3i} + \beta_4 X_{4i} + \beta_5 X_{5i} + \beta_6 X_{6i} + \varepsilon_i$$

para todo $i =$

1,2,3 ... 426

Y pobreza

X_2 y X_3 infraestructura de los hogares

X_4 y X_5 educación de la población

X_6 y X_7 situación de la localidad

Pobreza (Y): Privación material de los hogares

Infraestructura de los hogares:

X_2 : Pisos de alta calidad

X_3 : Hacinamiento

Educación

X_4 : Población con secundario completo

X_5 : Población con terciario/superior incompleto

Localidad

X_6 (binaria): grupo de alta pobreza

X_7 (binaria): organización institucional municipio

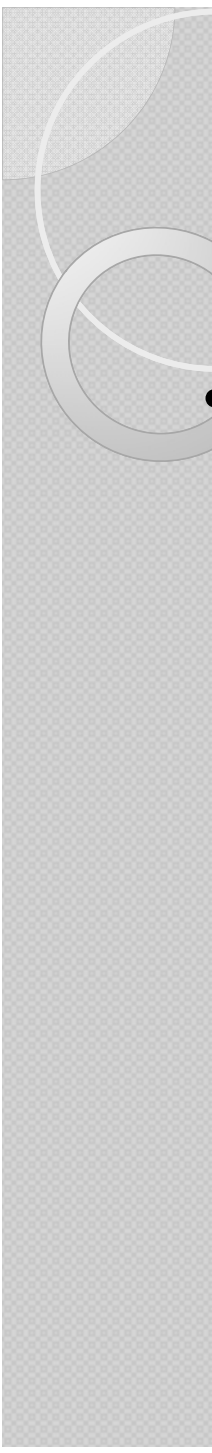
• Resultados:

Variable	Coeficiente
Constante	67,1982
X_2 : Pisos de alta calidad	-0,4380
X_3 : Hacinamiento	0,6097
X_4 : Población con secundario completo	-0,7290
X_5 : Población con terciario/superior incomp.	-1,3236
Organización institucional municipio	-4,0321
Grupo alta pobreza	11,3803
Variable artificial	-6,8328

$R^2=0,985$. Coeficientes significativos a la prueba t (p-value=0,0000).
 $F=3991,313$ (p-value=0,0000). Residuos normales y homocedásticos.

Conclusiones

- Se confirma la hipótesis
 - El nivel educativo de la población determina su nivel de pobreza
- | | |
|--|---------|
| X_2 : Pisos de alta calidad | -0,4380 |
| X_3 : Hacinamiento | 0,6097 |
| X_4 : Población con secundario completo | -0,7290 |
| X_5 : Población con terciario/superior incomp. | -1,3236 |
- Población con terciario completo:
 - Efecto multiplicador en la reducción de la pobreza
 - Duplica el impacto de la población con secundario completo.

- 
- Se cumplen los objetivos planteados
 - Presentar el uso de metodologías complementarias
 - ACP
 - Clasificación
 - Segmentación
 - Modelo determinístico
 - Hallar los determinantes de las diferencias regionales
 - Infraestructura de los hogares
 - Capacidades adquiridas por la población
 - Institucionalidad y condiciones generales de la localidad



A futuro...

- Georreferenciar la información
- Analizar con Econometría espacial
- Profundizar el estudio al interior de los grupos
- Especificar modelos logísticos o de probabilidad normal (uniecuacionales y/o multiecuacionales)
- Sugerir políticas públicas